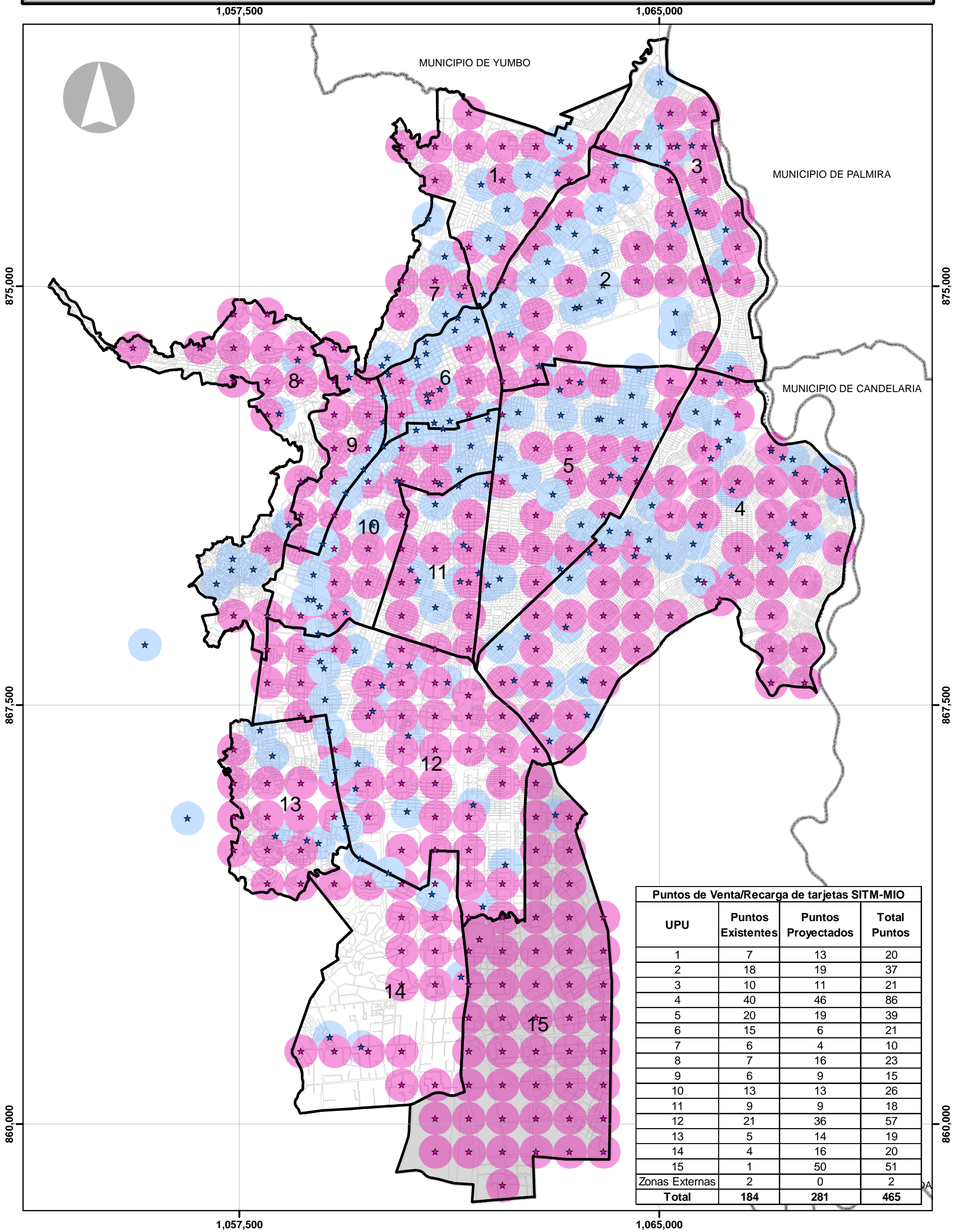


ESTRATEGIA DE CONSOLIDACIÓN Y FORTALECIMIENTO DE LA MOVILIDAD EN TRANSPORTE PÚBLICO MASIVO. PLAN DE ACCIÓN PIMU VISIÓN 2030.
PROGRAMA: EXPANSIÓN DE LA RED DE PUNTOS DE VENTA Y RECARGA DE TARJETAS INTELIGENTES DEL SISTEMA INTEGRADO DE TRANSPORTE MASIVO SITM-MIO



UPU	Puntos Existentes	Puntos Proyectados	Total Puntos
1	7	13	20
2	18	19	37
3	10	11	21
4	40	46	86
5	20	19	39
6	15	6	21
7	6	4	10
8	7	16	23
9	6	9	15
10	13	13	26
11	9	9	18
12	21	36	57
13	5	14	19
14	4	16	20
15	1	50	51
Zonas Externas	2	0	2
Total	184	281	465

LEYENDA

- ★ Puntos de Venta/Recarga de Tarjetas (Existentes 184)
- Cobertura de los Puntos de Recarga (Radio de 300 M)
- ★ Puntos de Venta/Recarga de Tarjetas (Proyectados 281)
- Cobertura de los Puntos de Recarga (Radio de 300 M)
- ▭ Perímetro urbano
- ▭ Manzanas
- ▭ Área de expansión Unidad de planificación urbana

DEPARTAMENTO ADMINISTRATIVO DE PLANEACION MUNICIPAL

PLAN INTEGRAL DE MOVILIDAD URBANA DE CALI - PIMU

CONTENIDO:

Expansión de la red de puntos de venta y recarga de tarjetas inteligentes del SITM-MIO

FUENTES:

D.A.P.M.
METRO CALI S.A.

ESCALA: 1:65,000

FECHA: Febrero - 2017

NÚMERO PLANO: PL16 - F3

